

Häuser planen und realisieren ist  
unsere Leidenschaft

## Dokumentation

# Einfamilienhaus „VILLA 133“

von Hanse-HAUS



## 5 1/2 Zimmer Einfamilienhaus „Villa 233“

Sehr geehrter Interessent / Sehr geehrte Interessentin

Herzlichen Dank für Ihr Interesse an einer Villa 133..

Wir planen und realisieren für Sie, in enger Zusammenarbeit mit dem Generalunternehmer Partner Hanse-Haus, in der ganzen Schweiz ein

### 5 1/2 Zimmer Einfamilienhaus

Das grossräumige Haus wird mit hochwertigen Materialien (Elementbau) und in üblicher, hoher Schweizer Qualität auf- und ausgebaut.

Die Isolations-Qualität entspricht dem Niedrig-Energie-Standard.

Für die wohlige Wärme sorgt eine effiziente und umweltfreundliche Wärmepumpe mit Bodenheizung.

Mit ca. 133 m2 BGF Wohnfläche bietet das attraktive Haus viel Platz und ein angenehmes Wohnen.

Eine individuelle Raumgestaltung und Wahl der Inneneinrichtung ist selbstverständlich im Rahmen den Budgets möglich. Auch die Aussengestaltung (Farbe) kann mitbestimmt werden.

Wir laden Sie dazu ein, sich ein klares Bild der Qualität der Hanse Haus Objekten zu machen.

Gerne stehen wir Ihnen für eine individuelle Beratung zur Verfügung und freuen uns, wenn Sie uns in den nächsten Tagen mitteilen, ob Ihnen das Haus Projekt gefällt.

Ihr Projekt-Berater

*Hans-Peter Stucki*

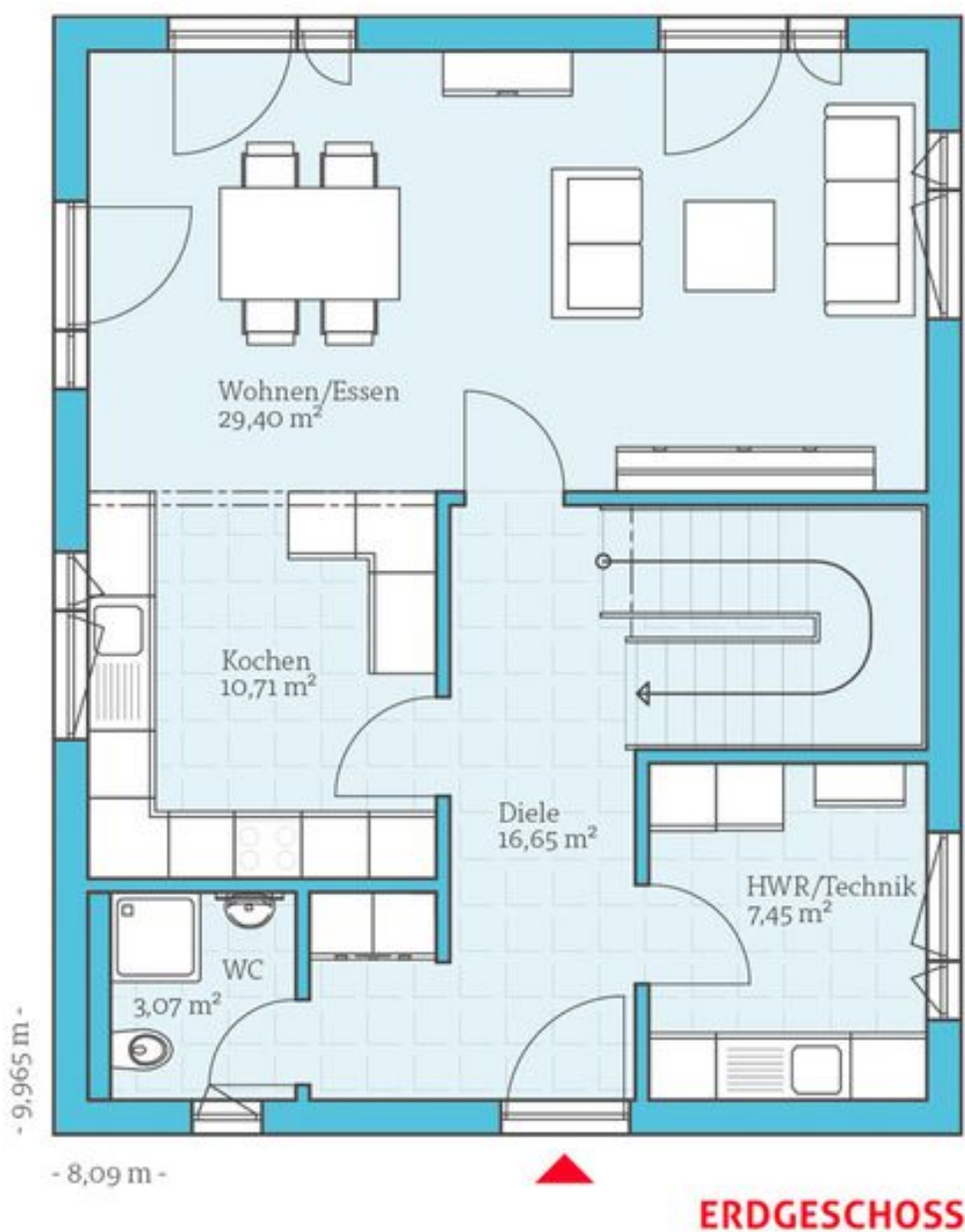
Topimmo-Swiss GmbH

Häuser planen und realisieren ist  
unsere Leidenschaft

## Hausmodell Villa 133

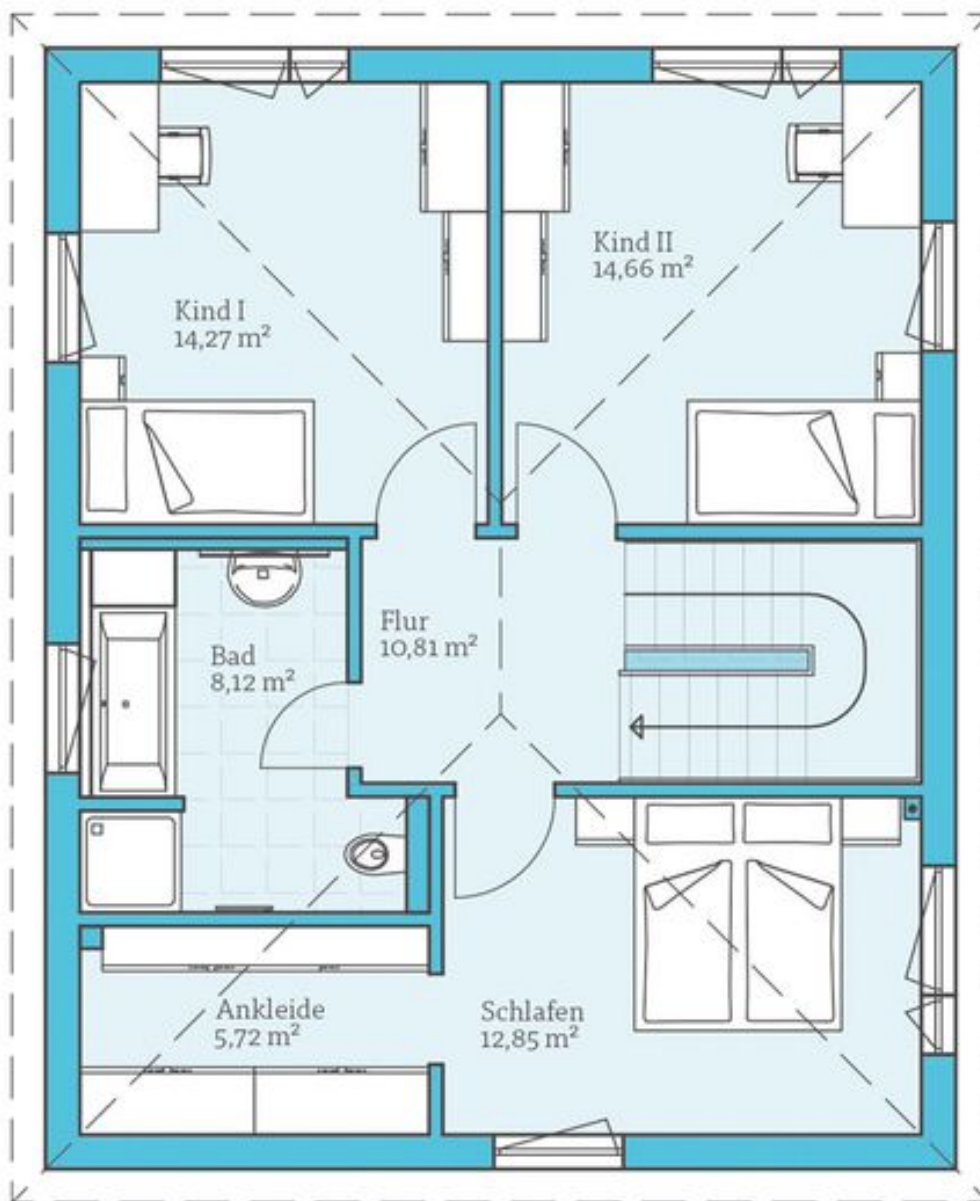


## Grundriss Erdgeschoss



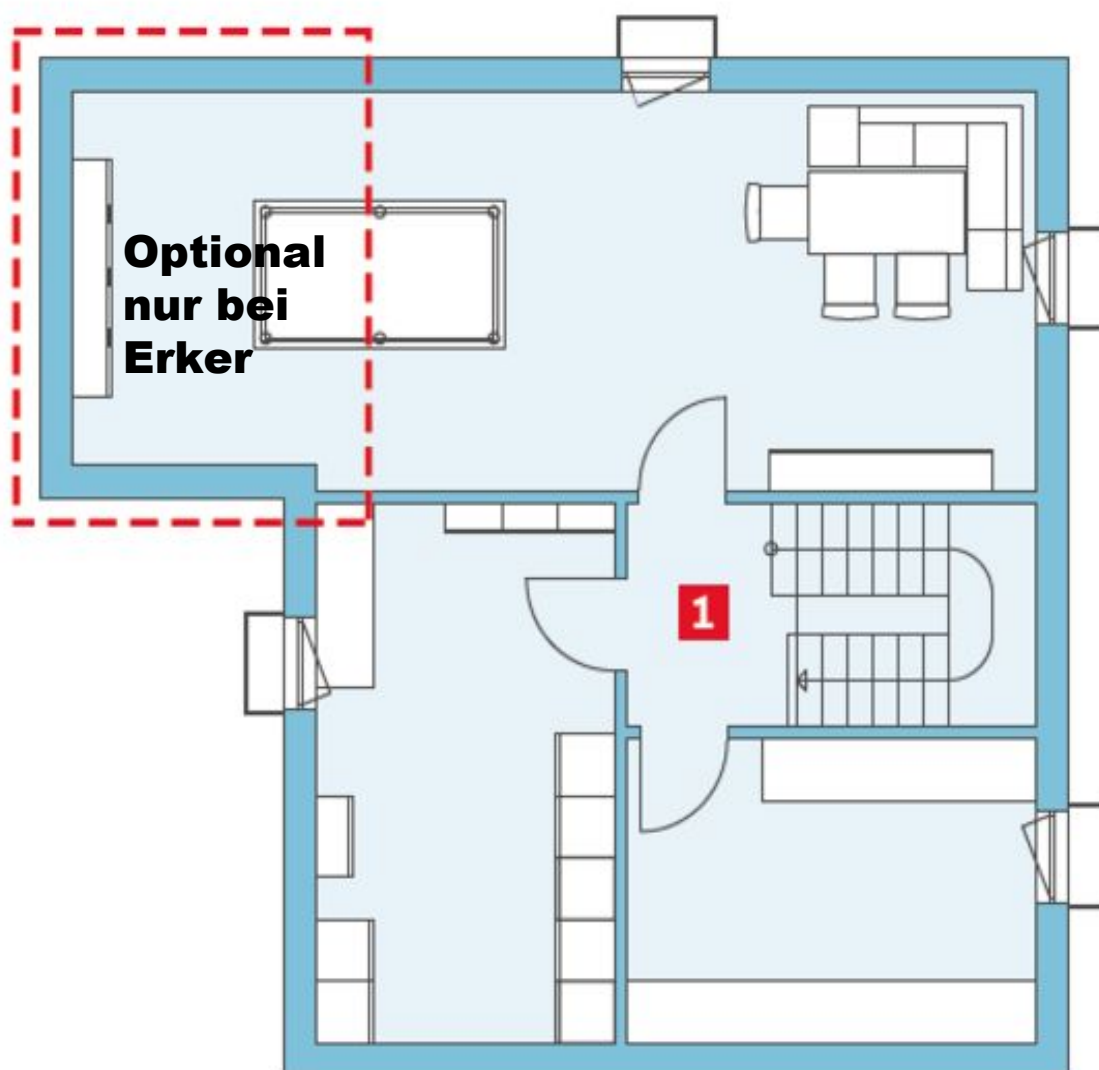


## Grundriss Obergeschoss



**OBERGESCHOSS**

## Grundriss Kellergeschoss



**KELLERGESCHOSS**

## Kennzahlen:

Standort-Adresse:	Nach Ihrer Wahl
Anzahl Zimmer	5 ½
Wohnfläche	ca. 133 m2 BGF / ca. 113 m2 netto
Lage	Flach
Parking	Carport für 1 Auto und Technik-Raum
Innenausbau	kann mitgestaltet werden
Standard	Projekt mit Keller (optional ohne möglich) (Bauqualität in Niedrig-Energie-Standard)
Umgebung	Rasen, Sitzplatz, Carport
Bezugsbereit	nach Vereinbarung
Qualität	Generalunternehmen Hanse-Haus Schweiz  <a href="http://www.hanse-haus.ch">www.hanse-haus.ch</a>
<b>Gesamtprojekt- Kosten (inkl. Keller) schlüsselfertig</b>	<b>auf Anfrage</b>

## Welche Vorteile bietet ein Hanse-Haus?

Mehr Wohnkomfort und Barrierefreiheit im Alltag mit individuellen Lösungen von Hanse Haus.

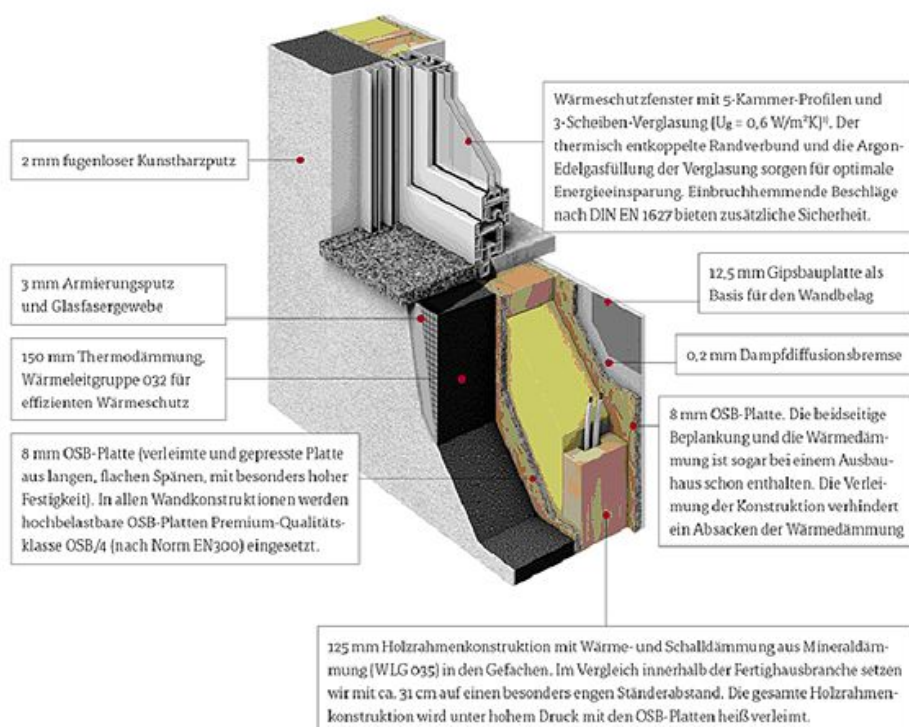
### Der Außenwandaufbau

Unsere Thermo Effizienz-Wand kombiniert eine hochfeste Konstruktionsweise mit einer hervorragenden Wärmedämmung. Bei der Holzrahmenkonstruktion setzen wir auf einen besonders engen Abstand der Holzständer von nur ca. 31 cm – bei den Innenwänden ebenso wie bei den Außenwänden. Das Holzständerwerk wird mit hochwertigen OSB-Platten unter Druck heiß verleimt.

Ihr Vorteil: Sie können an jeder Stelle, an jeder Wand, in jedem Raum Regale oder Schränke mit über 100 kg Gewicht mit normalen Schrauben befestigen. Ganz ohne Bohren und Dübeln. Die lichte Raumhöhe (Fertighöhe) in Erd-, Ober- und Dachgeschossen beträgt ca. 2,50 m, gemessen ab der Oberkante des fertigen Fußbodens bis zur Unterkante der fertigen Raumdecke. Größere Raumhöhen, wie z. B. 2,70 m, sind auf Wunsch ab Werk möglich.

Im Rahmen der Qualitätskontrolle werden die Außenwände – inklusive Fenstern und Türen – Klimakammertests unterzogen. Dabei werden die Wände über einen Zeitraum von mehreren Wochen periodisch stark schwankenden Temperaturen mit hohen Plus- und Minusgraden sowie mehrfachen Regensimulationen ausgesetzt.

So können Sie sicher sein, dass die einzelnen Bauteile unterschiedlichsten klimatischen Anforderungen gerecht werden und für Wind und Wetter bestens gerüstet sind.





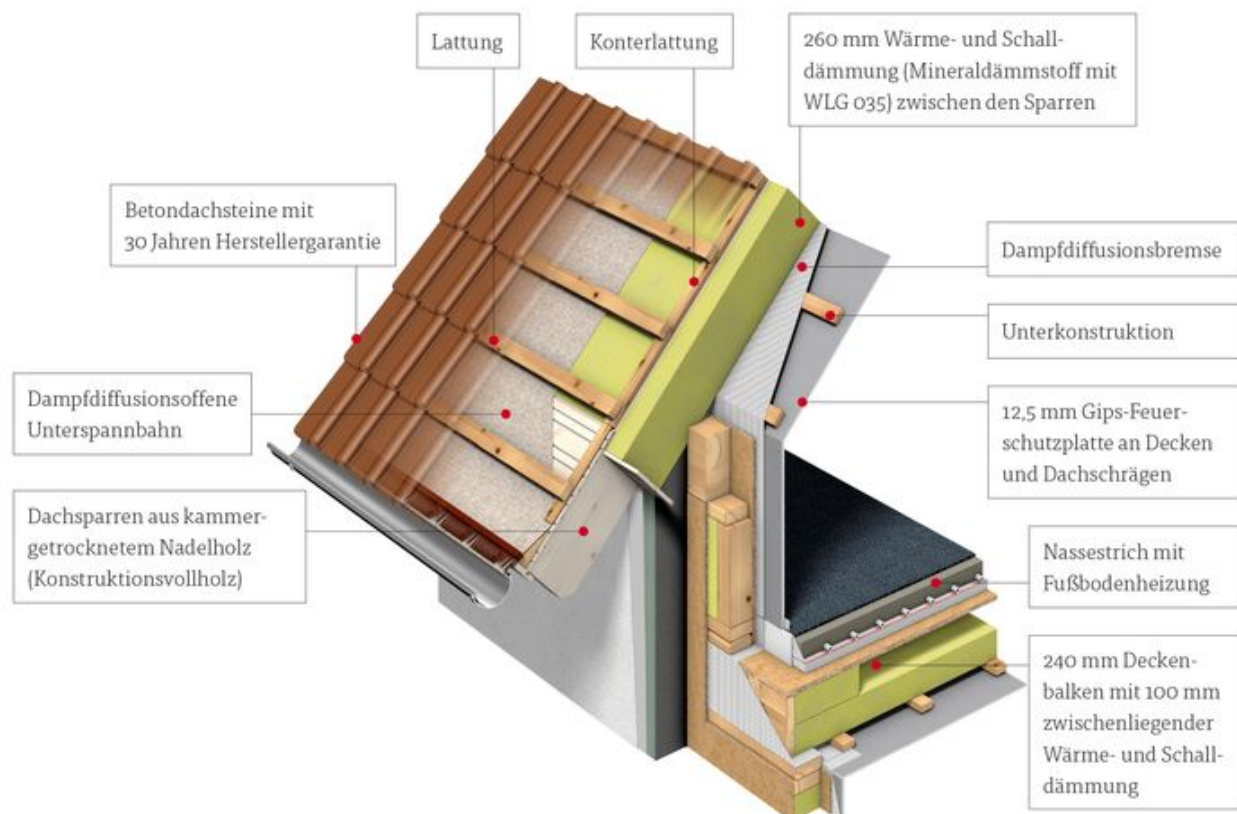
## Welche Vorteile bietet ein Hanse-Haus?

### Der Dachaufbau

Kein anderer Faktor hat bei einem Haus einen so entscheidenden Einfluss auf einen niedrigen Energieverbrauch wie die Gebäudehülle. Zusätzlich zu den sehr guten Dämmeigenschaften der Wände sorgt bei Hanse Haus auch der Dachaufbau für einen hervorragenden Wärmeschutz. Er hält dabei nicht nur im Winter die Wärme im Haus, sondern schützt auch im Sommer vor großer Hitze von außen.

#### Highlight:

- Wärmedämmwert von Hanse Haus-Satteldächern ab Ausbaustufe „Fast fertig“  $U = 0,15 \text{ W/m}^2\text{K}$
- Dacheindeckung aus hochwertigen Betondachsteinen mit 30 Jahren Herstellergarantie auf Funktionsfähigkeit.
- Die glatte Oberfläche der speziell veredelten Dachsteine sorgt für stärkeren Schutz vor Verschmutzungen sowie höhere Witterungsresistenz.



Häuser planen und realisieren ist  
unsere Leidenschaft



---

## Kontakt

### Projekt-Beratung / Verkauf

Topimmo-Swiss GmbH  
Postfach 1167  
3110 Münsingen

Tel. 031 721 13 00

[www.topimmo-swiss.ch](http://www.topimmo-swiss.ch)

#### Ihr Projekt-Berater

Hans-Peter Stucki  
Tel. 079 208 61 86

[Info@topimmo-swiss.ch](mailto:Info@topimmo-swiss.ch)

#### Generalunternehmen

Hanse-Haus Schweiz

[www.hanse-haus.ch](http://www.hanse-haus.ch)